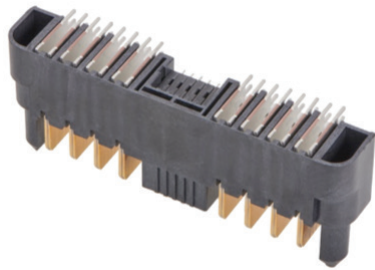


EXTreme Guardian HD Stromsteckverbinder

molex

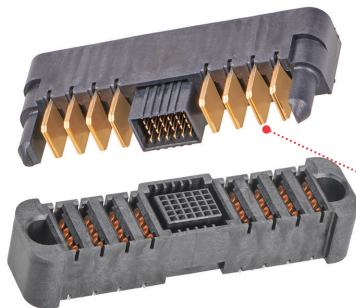
Die Stromsteckverbinder aus der Baureihe EXTreme Guardian HD bieten konfigurierbare Strom/Signal-Hybridlösungen und hohe Stromdichte bei flacher Bauweise für mehr Entwurfsflexibilität.

Eigenschaften und Vorteile



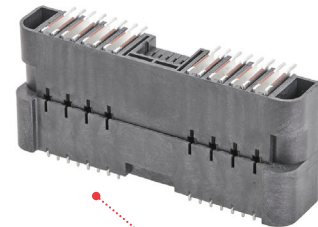
PCB-Stifte

Ermöglicht genaue Lagekontrolle bei THT-Montage und sicheren Halt



Vergoldete Kontakte

Für geringeren Übergangswiderstand



Durchsteck-, Löt- und Einpressfahnen

Bietet flexible Fertigungsoptionen

Geringer Mittenabstand von 5,15 mm

Spart im Vergleich zu älteren Stromsteckverbindern Leiterplattenfläche

Stromdichte bis 80 A je Messer

Bietet eine Lösung mit einer der größten Stromdichten



Stromkontakte temperaturfest bis 125 °C

Mehr Spielraum bei der Temperaturentlastung des Kunden



UL- und CSA-Zertifizierung

Zugelassen durch akkreditierte Sicherheitsbehörden und erfüllt Sicherheitsanforderungen



Redundante Kontaktauslegung spannungsfest bis 125 V

Unterstützt Anwendungen für hohe Gleich- und Wechselspannungen durch geringstmöglichen Spannungsabfall und Kupferverlust (I^2R)

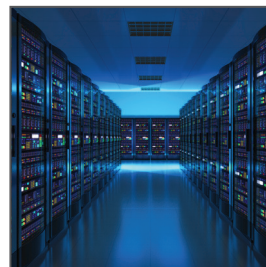
Märkte und Anwendungen

Telekommunikation/Netzwerke

- Router
- Switches
- 1HE Einschub
- Rückwände
- Stromversorgungen
- Server



Router



Server



Industrielle Steuerungen

Daten/Rechentechnik

- Hochleistungsserver
- Arbeitsstationen

Industrie

- Industrielle Steuerungen

EXTreme Guardian HD Stromsteckverbinder

molex

Technische Daten

REFERENZINFORMATIONEN

Verpackung: Träger
UL-File-Nr.: E29179
Maßeinheit: Millimeter
RoHS: Ja
Halogenfrei: Ja
Glühdrahtprüffähig: Nein

ELEKTRISCH

Spannung (max.): 125 V
Strom (max.): 80 A
Kontaktwiderstand (max.): 0,40 mΩ
Durchschlagfestigkeit: 1500 V=
Isolationswiderstand (mind.): 5.000 MΩ

MECHANISCH

Haltekraft Kontakt zu Gehäuse (mind.): 390 g
Aufsteckkraft auf Platine (max.): 18,5 lbs (38 N) / Stift
Einsteckkraft: Max. 1.584 g / Kontakt (RA zu vert.)
Ausziehkraft (min.): 240 g / Kontakt
Haltbarkeit (mind.): 200 Steckzyklen

PHYSIKALISCH

Gehäuse: LCP
Kontakt: Kupferlegierung
Kontaktfläche: Gold
Lötflanke: Zinn
Grundbeschichtung – Nickel
Leiterplattendicke (mind.): 1,58 mm
Betriebstemperatur (Stromkontakte):
-40 °C bis +125 °C

www.molex.com/link/extremeguardian.html
www.deutsch.molex.com/link/extremeguardian.html

Molex ist ein Markenzeichen der Molex, LLC innerhalb der USA und kann in anderen Ländern geschützt sein.
Alle hier sonst aufgeführten Markenzeichen sind Eigentum der eingetragenen Besitzer.