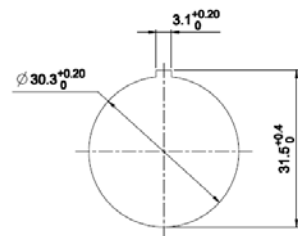
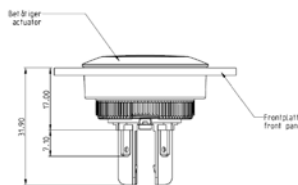
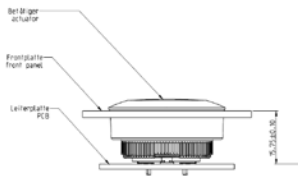
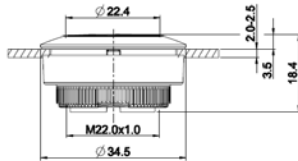




# RAFIX 30 FS+

## Drucktaster / pushbutton



### → Allgemein / general information

Baureihe / series	RAFIX 30 FS+
Typ Bezeichnung / type description	Drucktaster / pushbutton
Bundform / form of collar	rund / round
Farbe des Frontrings / color of front ring	Edelstahl / stainless steel
Farbe des Gehäuses / color of housing	schwarz / black
Farbe der Blende / color of lens	Edelstahl / stainless steel
Blende / lens	flach / flat
Kontaktfunktion / contact function	tastend / momentary
Beleuchtbar / illuminable	ja, Ringausleuchtung / yes, ring illumination

### → Einbaumaßen / Dimensions

Bundmaß / dimensions of collar	34,5 mm
Bauhöhe / overall height	3,5 mm
Einbautiefe / Mounting depth	PCB 15,75 mm / QC 31,9 mm
Einbauöffnung / mounting hole	30,3 mm
Tasterraster / key grid	35 x 35 mm

### → Technische Angaben / technical data

Befestigung / mounting	Gewinding / threaded ring
Drehmoment für Gewinding / torque for nut ring	max. 1,2 N
Betätigungsweg / operation travel	4 mm
Anschlagsfestigkeit / robustness	100 N

### → Sonstige Angaben / other specifications

Betriebstemperatur / operating temperature	-25 °C to +70 °C
Lagertemperatur / storage temperature	-40 °C to +80 °C
Lebensdauer / operating life	1.000.000 operations
B10	1.300.000 operations
Schutzart frontseitig degree of protection from front side	IP65 (DIN EN 60529)
Umweltbeständigkeit / environmental resistance	acc. to IEC 60068-2-14, -30, -33, -78
Salznebel / salt spray	acc. to IEC 60068-2-11
ROHS konform / compliant	Ja / yes
REACH konform / compliant	Ja / yes

