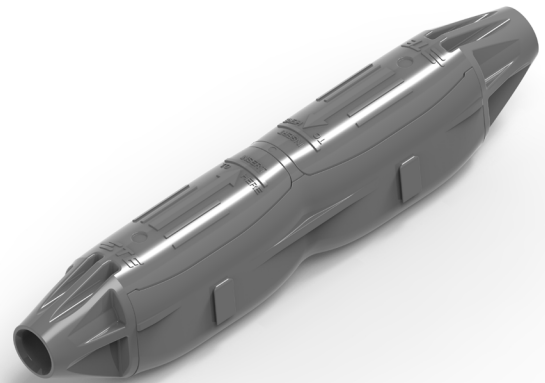


SOLARLOK 2.0 SPLICE

Der SOLARLOK 2.0 Splice von TE Connectivity (TE) ist ein werkzeuglos vor Ort installierbares Produkt, das die IDC-Technologie (Insulation Displacement Contact) verwendet. Es bietet dem Installateur eine einfache, schnelle und zuverlässige Verbindung vom PV-Kabel zum PV-Panel. Dies entspricht den neuesten Solar-PV-Anforderungen. SOLARLOK 2.0 Splice ist sowohl in männlicher als auch weiblicher Ausführung erhältlich und ist mit Gel gefüllt, was ein einzigartiges Merkmal auf dem Solarmarkt ist, um einen IPx8-Wassereindringenschutz zu gewährleisten.



Anwendungen

- PV-Installationen
- PV-Systeme
- Wechselrichter

Elektronisch

- UL 15 A und TÜV 25 A: 2,5 mm² / 14 AWG (bei 85°C)
- UL 20 A und TÜV 30 A: 4,0 mm² / 12 AWG (bei 85°C)
- UL 30 A und TÜV 35 A: 6,0 mm² / 10 AWG (bei 85°C)

Mechanisch

- 2,5 mm² / 14 AWG
- 4,0 mm² / 12 AWG
- 6,0 mm² / 10 AWG
- Anwendbar für Solarkabel mit einem Außendurchmesser von 5,5 mm bis zu 7,2 mm

Spezifikationen

- Produktspezifikation: 108-133104
- Anwendungs-Spezifikation: 114-133104
- 1500V - UL6703 ausstehend
- 1500V - IEC62852 ausstehend
- CE-Zertifizierung ausstehend

Materialien - Deckel und Sockelgehäuse

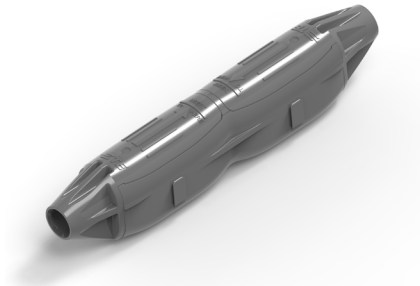
- PPE & PS
- Verzinnte Kupferlegierung
- Rostfreier Stahl

Vorteile

- Vermeidet das Abisolieren von Kabeln, indem man das Kabel einfach einsteckt und den Knopf zum Anschließen runter drückt
- Bietet IDC-Technologie (Insulation Displacement Contact)
- Senkung der gesamten angewandten Kosten der Wertschöpfungskette
- Schnellerer Verarbeitungsprozess ohne mit Einzelteilen umzugehen und ohne speziellen Hersteller Werkzeug
- Reduzierung der Installationszeit um 80% im Vergleich zu marktüblichen PV-DC-Steckverbindern (mit Mehrkomponenten- und Crimpkontakten)
- Einzigartige Gel-Füllung gewährleistet IPx8-Wassereintrittsschutz (1m/24 Stunden)
- Ausgestattet mit einer "dove tail" Vorrichtung, um sie seitlich aneinander zu stapeln

Informationen zur Produktauswahl

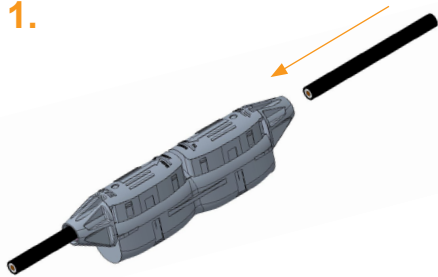
Beschreibung	Artikelnummer
SOLARLOK 2.0 Splice	2336077-1



[2336077-1](#)

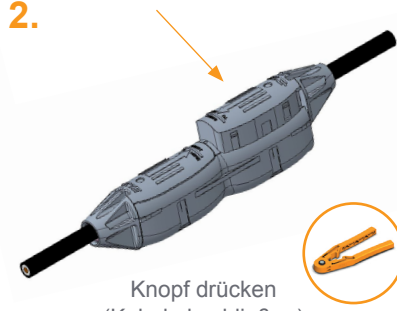
EINFACH ZU BEDIENEN IN 3 SCHRITTEN

1.



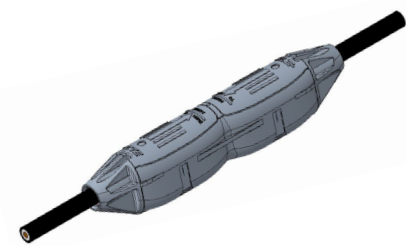
KABEL EINFÜGEN

2.



Knopf drücken
(Kabel abschließen)

3.



FERTIG
(vollständig geschlossen)

Hinweis: Detaillierte Anweisungen finden Sie in der Anwendungsspezifikation 114-133104

EMPFOHLENE WERKZEUGE

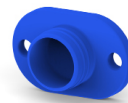


SOLARLOK-Handwerkzeug
[2341979-1](#)

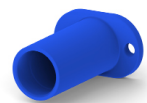


SOLARLOK-Delatch-Werkzeug
[2342988-1](#)

ZUBEHÖR



Staubschutzkappe für
männliche Gehäuse
[2232228-1](#)



Staubschutzkappe für
weibliche Gehäuse
[2232227-1](#)

te.com

© 2018 TE Connectivity. Alle Rechte vorbehalten. SOLARLOK, TE, TE Connectivity und das TE Connectivity (Logo) sind Warenzeichen von TE Connectivity. Andere Logos, Produkt- und Firmennamen, die hier erwähnt werden, können Marken ihrer jeweiligen Eigentümer sein.

Obwohl TE Connectivity sich mit aller Sorgfalt bemüht hat, die Genauigkeit der in diesem Dokument enthaltenen Informationen zu gewährleisten, kann TE Connectivity nicht versichern, dass diese Informationen fehlerfrei sind. Deshalb gibt TE Connectivity keinerlei Zusicherungen und bietet keinerlei Garantie, dass solche Informationen präzise, korrekt, verlässlich oder aktuell sind. TE Connectivity behält sich das Recht vor, jederzeit Informationen anzupassen. TE Connectivity lehnt ausdrücklich jede Haftung aufgrund stillschweigender Zusicherungen hinsichtlich der hier enthaltenen Informationen ab. Dies bezieht sich, ohne darauf beschränkt zu sein, auf alle stillschweigenden Zusicherungen bezüglich allgemeiner Gebrauchstauglichkeit und Eignung für einen bestimmten Zweck. Die in diesem Dokument angegebenen Abmessungen dienen ausschließlich als Referenz. Änderungen vorbehalten. Änderungen der technische Daten vorbehalten. Für aktuelle Abmessungen und technische Angaben zum Design wenden Sie sich bitte an TE.

1-1773967-7 ML 09/2019

Heilind Electronics GmbH
Pfarrer-Huber-Ring 8
D-83620 Feldkirchen-Westerham
Telefon: +49 8063 8101 100
Fax: +49 8063 8101 222
E-Mail: info(at)heilind.com